



IMD[®]

Labor Greifswald
MVZ Labor Greifswald GmbH

Vitus-Bering- Straße 27a / 17493 Greifswald
T: +49 3834 8193-0 / F: +49 3834 8193-39
E: kontakt@imd-greifswald.de / W: www.imd-greifswald.de



Testumstellung: Einführung eines hochsensitiven Troponin I-Tests

Troponin I-Test / LI07C001

Sehr geehrte Kolleginnen und Kollegen,

am 27.05.2019 erfolgt die Umstellung vom bisherigen Troponin I-Ultra-Test am ADVIA Centaur® XP (Firma Siemens) auf einen hochsensitiven Troponin I-Assay.

Mit der Umstellung auf den hochsensitiven Troponin I-Assay werden wir auch die Einheit auf „pg/ml“ statt bisher „ng/ml“ ändern (0,001 ng/ml = 1 pg/ml). Dies erleichtert den Umgang mit niedrigen Analyt-Konzentrationen.

Der 99. Perzentil-Cutoff des hochsensitiven Testes liegt bei 47,3 pg/ml (1).

Bitte prüfen Sie in diesem Zusammenhang auch die Einstellungen in Ihrer Praxissoftware bei der Datenfernübertragung (DFÜ).

Für die Differenzierung des akuten Koronarsyndroms ohne ST-Streckenhebungen (NSTEMI-ACS) steht ein testspezifischer 0 h/3 h-Algorithmus zur Verfügung (2; s.a. Anhang sowie www://imd-greifswald.de: Für Arztpraxen /Diagnostik /Diagnostische Pfade /Herzinfarkt).

Eine Einzelmessung zum Ausschluss eines Nicht-ST-Hebungsinfarktes (NSTEMI) wird derzeit nicht empfohlen (3).

Erhöhte Troponin-Werte sind auch bei Patienten ohne Myokardinfarkt zu beobachten. Andere Erkrankungen, die mit einem Troponinanstieg einhergehen, sind u.a.

Niereninsuffizienz, Arrhythmien, Lungenembolien, chronische Nierenerkrankungen, Myokarditis und Kardiotoxizität (1).

Im Vergleich zum bisherigen Troponin I-Test haben wir mit dem hochsensitiven Assay keine erhöhte Zahl von Proben mit Werten oberhalb des Cutoffs beobachtet.

Diese Labor-Information finden Sie auch auf unserer Webseite www.imd-greifswald.de

Für Rückfragen stehen wir Ihnen gern zur Verfügung.



Dr. rer. nat. Christina Wasner
Klinische Chemikerin

Ihr Team des IMD Labor Greifswald

Telefonzentrale des IMD Labor Greifswald

+49 3834 8193 0

Wenn Sie einen Praxisbesuch wünschen, wenden Sie sich bitte an unser Team der Praxisbetreuung:

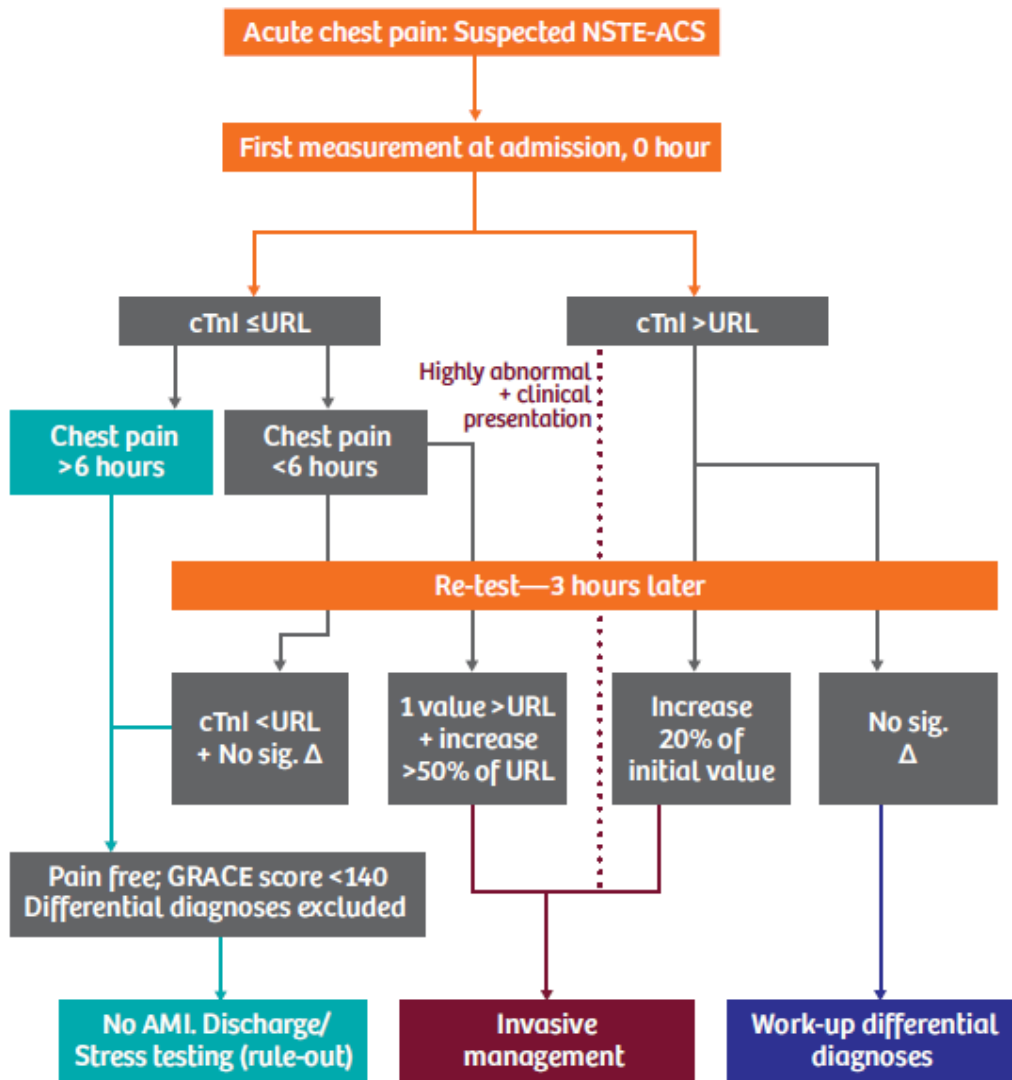
E-Mail:

praxisbetreuung_hgw@imd-greifswald.de

(1) Siemens: Hochsensitives Troponin I (TNIH). Instructions for Use; 2017-03

(2) ADVIA Centaur TNIH Pocket Card 03-2018

(3) Roffi M, Patrono C, Collet J-P et al. (2015) ESC Guidelines for the management of acute coronary syndromes in patients presenting without persistent ST-segment elevation: Task Force for the Management of Acute Coronary Syndromes in Patients Presenting without Persistent ST-Segment Elevation. Eur Heart J 37:267–315



cTnI: cardiac troponin I
 URL: upper reference limit (99th percentile)
 AMI: acute myocardial infarction

Abb. 1: 0 h/3 h-Algorithmus für die Differenzierung des akuten Koronarsyndroms ohne ST-Streckenhebungen (NSTEMI-ACS) mittels des hochsensitiven Troponin I-Tests am ADVIA Centaur® (Firma Siemens).